

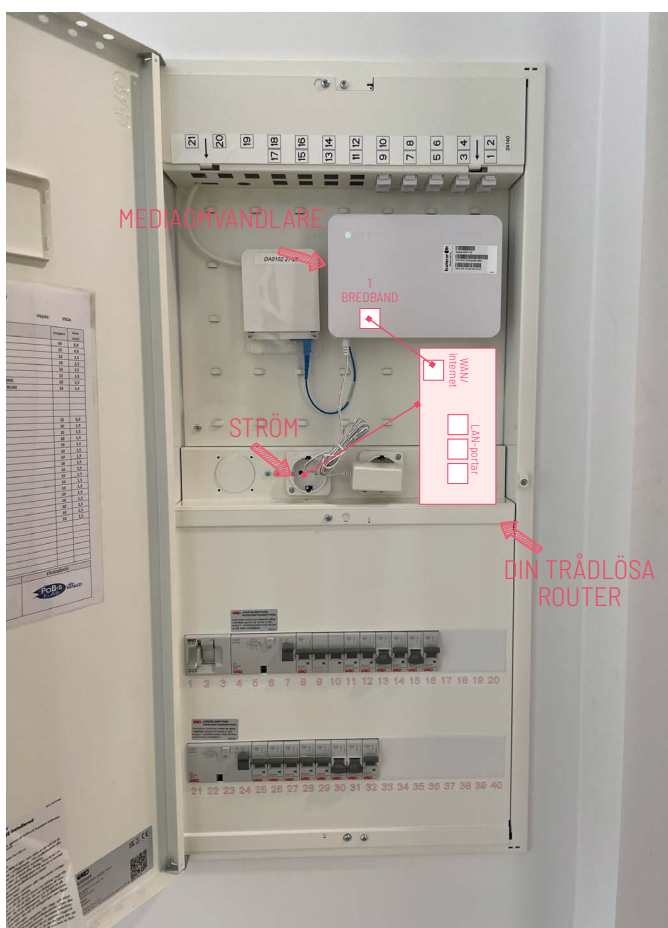
## SÅ HÄR KOPPLAR DU IN DIN ROUTER FÖR TRÅDLÖST WIFI (PLACERING I ELSKÅP)



Samtliga lägenheter har tillgång till det öppna bredbandsnätet ITUX. På det sättet kan du själv välja mellan olika tjänsteleverantörer och deras utbud. Att det finns många leverantörer som konkurrerar i samma nät gör att priserna ofta blir lägre och mer fördelaktiga.

När du valt en tjänst för bredband via [stenafastigheter.itux.se](https://stenafastigheter.itux.se) och ordnat med en router kan du påbörja inkopplingen i lägenheten.

För att få trådlöst wifi i ditt hem behöver du koppla in din trådlösa router i mediaomvandlaren i elskåpet.

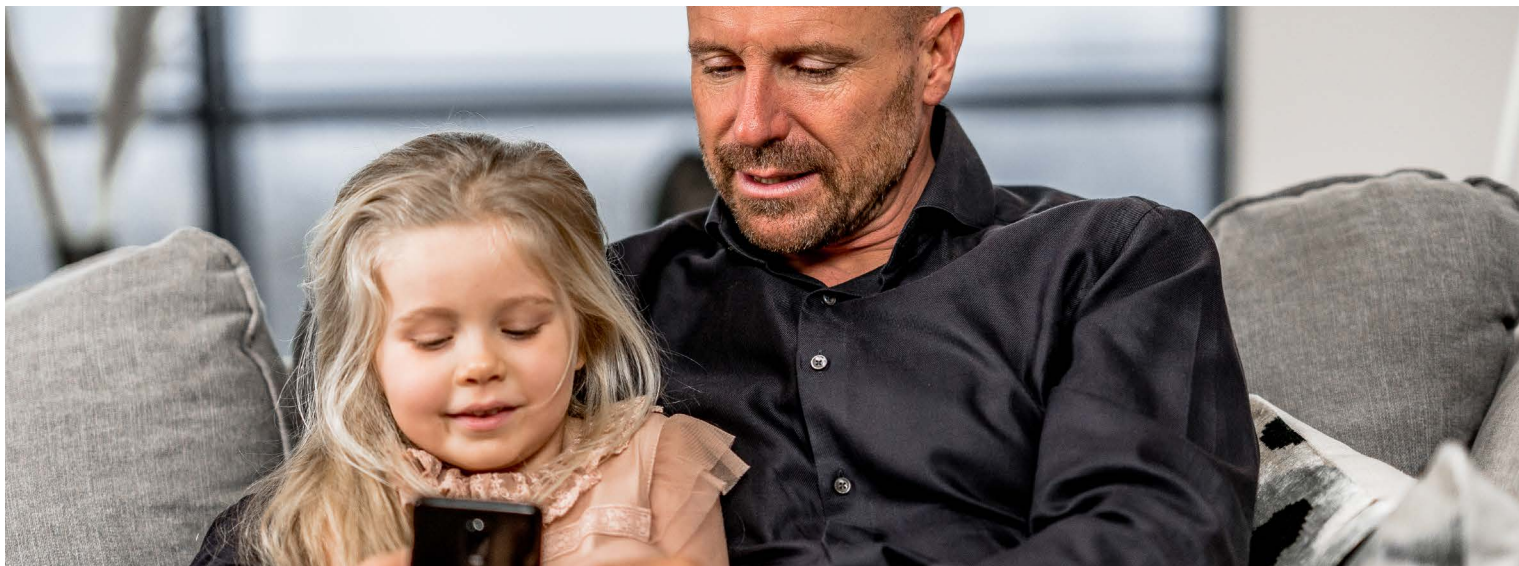


## STEG-FÖR-STEG

- 🌸 Beställ bredband från valfri tjänsteleverantör via ITUX.
- 🌸 Beställ en router om du inte har en sen innan.
- 🌸 I elskåpet i din lägenhet sitter mediaomvandlaren där det öppna fibernätet kommer in. Placera din trådlösa router intill mediaomvandlaren.
- 🌸 Koppla ihop din router med en nätverkskabel från porten märkt "WAN" på din router och anslut andra änden av nätverkskabeln i en av portarna på mediaomvandlaren.
- 🌸 Koppla in din trådlösa router till ett eluttag och starta upp routern. Routers namn och lösenord brukar alltid finnas på din router.
- 🌸 Nu kan du surfa trådlöst i ditt hem!

*Vid eventuella problem, hör av dig till ITUX support eller din tjänsteleverantör. Observera att instruktionen inte är för din specifika router och avvikelser kan förekomma.*

Om du vill ha trådat nätverk till ett specifikt rum/uttag kopplar du en nätverkskabel från routern till ingången på patchpanelen vars numrering motsvarar siffran på uttaget i det önskade rummet.



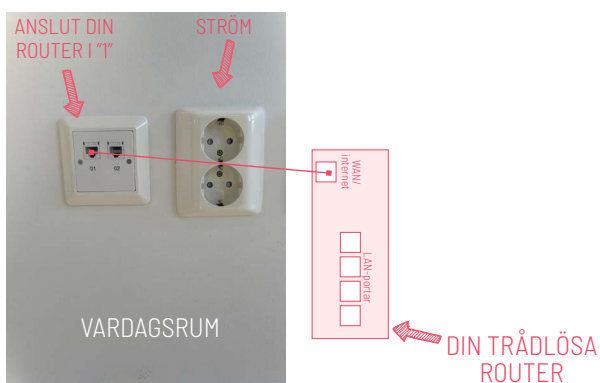
## SÅ HÄR KOPPLAR DU IN DIN ROUTER FÖR TRÅDLÖST WIFI (PLACERING I VARDAGSRUM)



Samtliga lägenheter har tillgång till det öppna bredbandsnätet ITUX. På det sättet kan du själv välja mellan olika tjänsteleverantörer och deras utbud. Att det finns många leverantörer som konkurrerar i samma nät gör att priserna ofta blir lägre och mer fördelaktiga.

När du valt en tjänst för bredband via [stenafastigheter.itux.se](https://stenafastigheter.itux.se) och ordnat med en router kan du påbörja inkopplingen i lägenheten.

För att få trådlöst Wifi i ditt hem behöver du koppla in din trådlösa router.



Om du vill ha trådat nätverk till ett specifikt rum/uttag kopplar du en nätverkskabel från mediaomvandlaren till ingången på patchpanelen vars numrering motsvarar siffran på uttaget i det önskade rummet.

## STEG-FÖR-STEG

- 🌸 Beställ bredband från valfri tjänsteleverantör via ITUX och en router om du inte har en sen innan.
- 🌸 I elskåpet i din lägenhet sitter mediaomvandlaren där det öppna fibernätet kommer in. I elskåpet finns också en patchpanel med ett flertal numrerade nätverksingångar.
- 🌸 Koppla ihop din mediaomvandlare med en nätverkskabel till vald port i patchpanelen med motsvarande siffra i vardagsrummet.  
*T.ex. om du vill koppla ihop routern med nätverksuttaget "1" i vardagsrummet ska nätverkskabeln från mediaomvandlaren kopplas med "1" i patchpanelen.*
- 🌸 Gå ut till vardagsrummet.
- 🌸 Koppla ihop din router med en nätverkskabel från porten märkt "WAN" på din router och anslut andra änden av nätverkskabeln i vald port i vardagsrummet.
- 🌸 Koppla in din trådlösa router till ett eluttag och starta upp routern. Routers namn och lösenord brukar alltid finnas någonstans på din router.
- 🌸 Nu kan du surfa trådlöst i ditt hem!

Vid eventuella problem, hör av dig till din tjänsteleverantör. Observera att instruktionen inte är för din specifika router och avvikelser kan förekomma.